

COMMUNIQUÉ DE PRESSE
Pour diffusion immédiate

NOUVELLE ÉCONOMIQUE

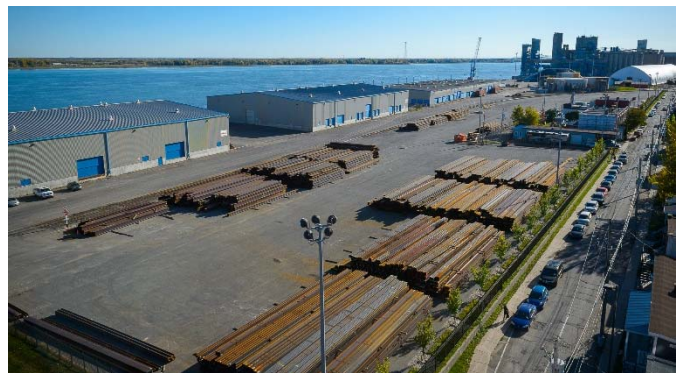
Logistec et le Port de Trois-Rivières consolident leur partenariat longuement établi

Trois-Rivières, le 8 décembre 2017 - L'Administration portuaire de Trois-Rivières (APTR) est heureuse d'annoncer qu'elle a conclu une entente avec Logistec Arrimage inc. pour la location et l'exploitation de son terminal de marchandises générales. Cette entente vient consolider une relation d'affaires longuement établie entre le Port de Trois-Rivières et un des plus importants opérateurs de terminaux portuaires en Amérique du Nord.

Des investissements qui ont pavé la voie à cette entente

L'APTR a achevé au début du mois le prolongement du quai 10. Réalisé au coût de 14,8 millions de dollars, cet investissement vient compléter les travaux initiés en 2010 au terminal de marchandises générales. Ces travaux comprenaient l'aménagement des aires d'entreposage extérieur 10 et 11 et la construction du hangar 9, en complément des hangars 10 et 11 déjà existants. L'ensemble de ces travaux s'inscrivaient dans la réalisation du plan de modernisation *Cap sur 2020* qui a nécessité des investissements de 131,6 millions de dollars, dont 49 millions, financés par l'APTR, 22,2 millions par le gouvernement du Canada, 8,2 millions par le gouvernement du Québec et 52,2 millions par le secteur privé. Ce plan sera complété à la fin de 2017 avec une avance de trois ans sur l'échéancier.

« Par cette entente, Logistec confirme l'importance qu'occupe Trois-Rivières dans son réseau de terminaux » a déclaré Mme Madeleine Paquin, présidente et chef de la direction de Logistec. « Nous saluons les efforts de l'APTR pour doter le terminal de marchandises générales d'infrastructures productives et répondants aux besoins du marché. Nous la remercions aussi de la confiance qu'elle accorde à Logistec par la conclusion de cette entente » a-t-elle ajouté.



Le terminal de marchandises générales que desservira Logistec Arrimage inc. au Port de Trois-Rivières comprend trois hangars et 36 000 m² d'espace d'entreposage extérieur. Doté de trois quais, de même que d'excellentes connexions routières et ferroviaires, ce terminal constitue une plateforme intermodale de première qualité.

.../2

Pour sa part, l'APTR se dit enthousiaste à l'idée de poursuivre une relation d'affaires établie depuis déjà une cinquantaine d'années avec un partenaire dont la réputation et le professionnalisme ne sont plus à faire. « Nous sommes fiers de pouvoir compter sur un partenaire comme Logistec pour assurer aux clients du Port de Trois-Rivières des services de manutention répondant aux plus hauts standards de qualité » a affirmé M. Gaétan Boivin, président-directeur général de l'APTR. « Aujourd'hui, nous disons très clairement à toutes les personnes impliquées dans le transport de marchandise générale, que suite à une modernisation sans précédent sur le St-Laurent, le Port de Trois-Rivières est la destination par excellence du transport de marchandises non-conteneurisé ».

Le terminal de marchandises générales que desservira Logistec comprend trois hangars de 17 943 m² et 36 000 m² d'espace d'entreposage extérieur. Doté de trois postes quais, de même que d'excellentes connexions routières et ferroviaires, ce terminal constitue une plateforme intermodale de première qualité. Ouvert à l'année, l'accès au terminal est contrôlé 24h sur 24h, 7 jours sur 7. Logistec y maintient un parc d'équipements de manutention répondant efficacement aux besoins des expéditeurs. La main-d'œuvre du Port de Trois-Rivières est réputée pour la qualité de son travail et le souci qu'elle porte aux besoins des clients. Grâce à cette nouvelle infrastructure et à l'entente avec Logistec, les expéditeurs trouveront à Trois-Rivières des conditions d'entreposage et de transfert intermodal qui contribueront au succès de leurs chaînes d'approvisionnement.

À propos de Logistec

Logistec Corporation offre des solutions industrielles intégrées novatrices à des marchés spécifiques. Fondée en 1952, cette société ouverte œuvre dans deux secteurs d'activité, soit les services maritimes et les services environnementaux.

Nos activités de manutention de marchandises s'étendent de l'Arctique canadien jusqu'au sud des États-Unis. Nous offrons des services de manutention de marchandises, de logistique portuaire de transport, d'entreposage, de gestion d'inventaire et d'autres services à valeur ajoutée pour acheminer vos marchandises vers leurs marchés selon les délais et le budget établis.

Logistec fournit son expertise opérationnelle spécialisée à des expéditeurs, des transporteurs, des courtiers, des transitaires, des fabricants, des négociants, des importateurs et des exportateurs, ainsi qu'à divers clients industriels. Nous disposons d'une équipe d'environ 1 600 employés chevronnés pour manutentionner tout type de cargaison sèche - le vrac, les marchandises générales et les conteneurs - de manière sécuritaire et efficace. Nous manutentionnons des métaux, des minéraux, des produits forestiers, des voitures, des matières premières, des céréales, des marchandises liées à un projet, des composantes d'éoliennes, du réapprovisionnement extracôtier et des charges lourdes.

À propos du Port de Trois-Rivières

Le Port de Trois-Rivières manutentionne un trafic de plus de 3M de tonnes métriques et 70 % de ce trafic est lié au commerce international. Il accueille annuellement 55 000 camions, 11 000 wagons et plus de 200 navires marchands provenant de plus de 125 ports situés dans une quarantaine de pays à travers le monde.

.../3

Faisant partie des 18 administrations portuaires canadiennes et actif depuis 1882, le Port de Trois-Rivières offre toute l'année durant une vaste gamme d'installations et de services à l'industrie maritime. Avec près de 900 emplois directs, il est un acteur important dans le développement économique sur le plan régional, national et international pour des secteurs industriels majeurs tels que l'industrie de la construction, l'aluminium, l'exploitation minière, l'énergie et l'agroalimentaire.

*Les communiqués sont disponibles sur notre site web : www.porttr.com
D'autres photos en format original de haute qualité sont disponibles sur demande.*

Source : Virginie Deschambeault
Directrice des communications
Administration portuaire de Trois-Rivières
Bureau : 819 378-2887, poste 207
Cellulaire : 819 244-8888

Emily Toms
Directrice, Communications et marketing
Logistec Arrimage inc.
Bureau: 514 985-2380